

Allgemeines

Die Ventile erhöhen die Sicherheit des Maschineneinrichters und verlängern die Lebensdauer der Maschine. Der Mindestdruck beträgt 2 bar, der Maximaldruck 21 bar beim pneumatischen und 10 bar beim elektrischen Ventil. Temperaturbereich: 0 ... 50 °C.

Pneumatisches Sanftanlaufventil

Mit Anschluss der Versorgungsluft am Ventil wird über eine einstellbare Drossel die Anlage langsam mit Druckluft gefüllt. Erst wenn ca. 60% des Versorgungsdruckes erreicht worden sind, wird automatisch auf volle Nennweite umgeschaltet. Die Zeit bis zum Umschalten wird durch die Einstellung der Drossel bestimmt. Hinweis: Das Ventil ist nicht zum Entlüften der Anlage geeignet.

Elektrisches Sanftanlaufventil

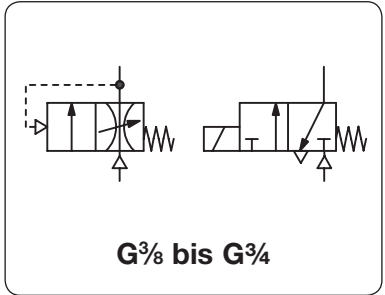
Wie beim pneumatischen Sanftanlaufventil wird über eine einstellbare Drossel die Anlage langsam mit Druckluft gefüllt. Das Umschalten auf volle Nennweite geschieht jedoch durch das elektrische Schaltventil, welches z.B. von einem externen Druckschalter ein Signal erhält. Hinweis: Das Ventil ist nicht zum Entlüften der Anlage geeignet. Montage am Ende der Wartungseinheit.

Elektr. 3/2-Wegeventil

Das elektrisch betätigte 3/2-Wegeventil ist normal geschlossen und direkt gesteuert. Es ist geeignet, die pneumatische Anlage schnell zu be- oder entlüften. Die Entlüftung ist gefasst.

Sanftanlauf Ein-Ausschaltventil

Durch das Sanftanlaufventil wird langsam die Anlage mit Druckluft gefüllt. Die volle Nennweite zum Be- oder Entlüften wird durch das elektrische 3/2-Wegeventil erreicht. Die Entlüftung ist gefasst.



Beschreibung

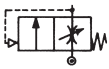
für Serie	K _v -Wert (m ³ /h)	Volumenstrom (m ³ /h*1 l/min*1)	Anschlussgewinde G	Bestellnummer
-----------	------------------------------------------	--------------------------------------------	--------------------	---------------

Sanftanlauf- und Schaltventil

24 V DC

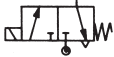
S / SC / SSA

Pneumat. Sanftanlaufventil



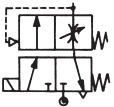
75	3,0	210	3500	G ^{3/8}	SSA 75-03
	3,4	240	4000	G ^{1/2}	SSA 75-04
105	6,1	432	7200	G ^{1/2}	SSA105-04
	7,2	510	8500	G ^{3/4}	SSA105-06

Elektrisches Schaltventil



75	3,0	210	3500	G ^{3/8}	S 75-03M
	3,4	240	4000	G ^{1/2}	S 75-04M
105	5,6	432	6600	G ^{1/2}	S105-04M
	7,2	510	8500	G ^{3/4}	S105-06M

Sanftanlauf- und Schaltventil



75	3,0	210	3500	G ^{3/8}	SC 75-03M
	3,4	240	4000	G ^{1/2}	SC 75-04M
105	5,6	432	6600	G ^{1/2}	SC105-04M
	7,2	510	8500	G ^{3/4}	SC105-06M

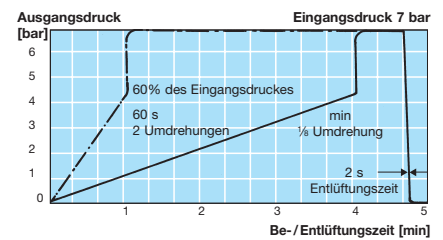
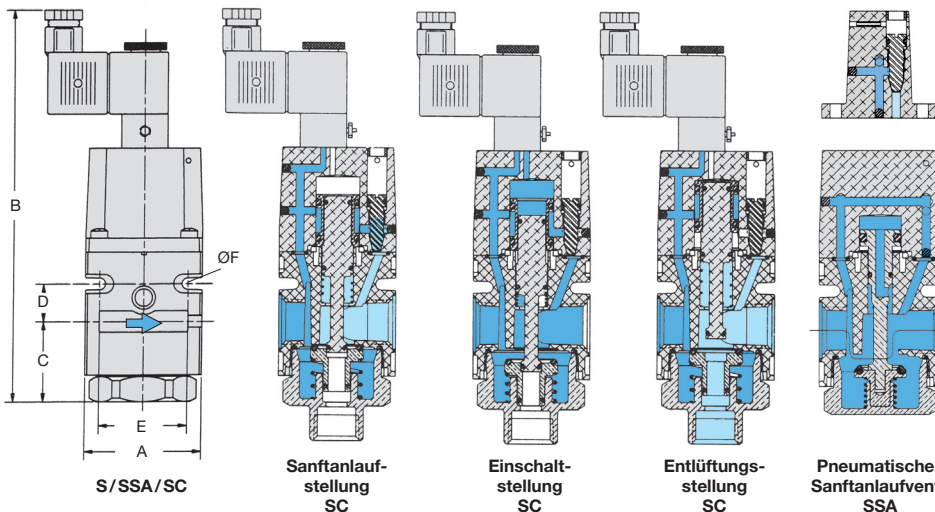
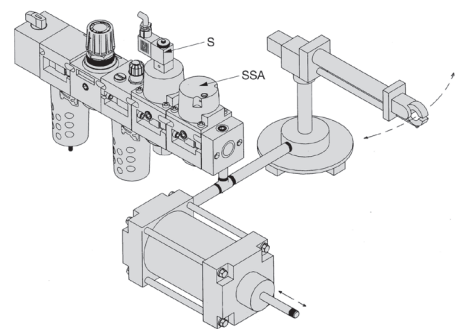


Wahlweise Ausführung, es ist der entsprechende Buchstabe hinzuzufügen

Steuerspannung 230 V, 50 Hz

S Y

Serie	A	B (SSA)	B (S/SC)	C (SSA)	C (SSC)	D	E	ØF
75	56	120	203	38	56	18	42	5,5
105	77	133	218	47	67	21	64	6,5



*1 bei 7 bar Eingangsdruck und 1 bar Druckabfall